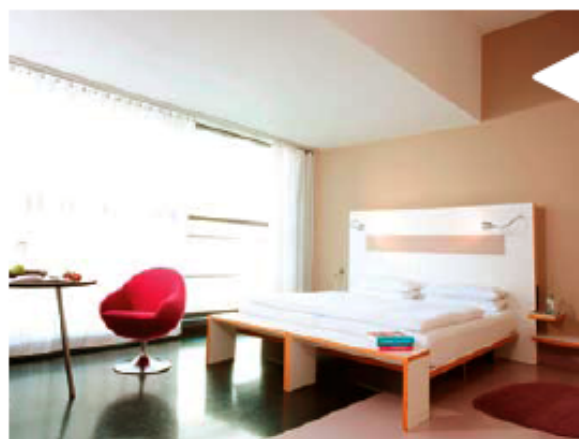


## Dormir por menos

Por Cindy Adriana Morales

## Berlín se ajusta a tu bolsillo

En pleno centro de Berlín hay hoteles de diseñador con propuestas divertidas y relajantes por pocos euros.



### KU DAMM '101, BERLÍN, ALEMANIA

Los lugareños llaman a la calle Kurfürstendamm, Ku Damm, de ahí el nombre del hotel. Desde 2003 recibe a viajeros amantes de la tecnología y el diseño. Se ubica en el corazón de Berlín y está inspirado en la obra de Le Corbusier, que también sirvió de inspiración de la paleta de color del hotel, cada piso tiene una combinación diferente. Posee 170 cuartos con muebles de distintas épocas, teléfono e internet inalámbricos y televisión. Los revestimientos del piso son de caucho natural, favorables para las personas alérgicas. La decoración fresca y elegante invita a la relajación. El mobiliario fue diseñado especialmente para el hotel. Disfruta de los tratamientos que ofrece el spa y el baño de vapor aromático. Habitaciones desde 99 euros. **Ku Damm '101:** Kurfürstendamm 101 D-10711, Berlín. Tel. (49-30) 5200-5500, fax (49-30) 5200-5555 (info@kudamm101.com/ www.kudamm101.com).



### LUX 11 BERLIN-MITTE, ALEMANIA

Se ubica en el centro del barrio de Mitte, en un edificio que fue ocupado por la KGB. Su misión es que los nómadas del mundo global se sientan en casa. Disfruta del servicio personalizado. Tiene 72 suites con cocina equipada. El hormigón decorativo es el material predominante que genera una sensación de calor. Los cuartos fueron diseñados por los arquitectos italianos Giuliana Salmaso y Claudio Silvestrin, quienes también diseñaron las tiendas de Giorgio Armani, que a su vez encontraron en el minimalismo la manera de ocultar el ruido sonoro y visual. El restaurante sólo maneja productos regionales; en el desayuno: mermeladas caseras y en la merienda: salchichas calientes con "Bautzner" (mostaza). Habitaciones desde 165 euros. **Lux 11 Berlin-Mitte:** Rosa-Luxemburg-Str.9-13, 10178 Berlín. Tel. (49-30) 9362-8000, fax (49-30) 9362-8080 (info@lux-eleven.com/ www.lux-eleven.com).



### PROPELLER ISLAND CITY LODGE, BERLÍN, ALEMANIA

Hotel temático, divertido e inusual, sus dueños lo consideran una máquina de visiones y una obra de arte habitable. Cada detalle fue diseñado por el artista berlinés Lars Stroschen. Para experimentar las habitaciones necesitas un manual de uso. Puedes dormir en una cama flotante, una cama hecha castillo, una caja de muertos, suspendido a metro y medio del piso, rodeado de espejos, en una jaula o sobre trozos de madera, en fin, tienes 30 opciones. La oficina sólo está abierta de las 8 a las 12 horas, así que es mejor reservar y avisar tu hora de llegada por internet. Ofrece habitaciones muy económicas, desde 79 euros, por cada persona adicional se suman 15 euros la noche. El desayuno es también muy económico: cuesta siete euros. Pregunta por las ofertas de invierno. **Propeller Island City Lodge:** Str.58, 10709 Berlín-Albrecht Achilles. Tel. (49-30) 891-9016 (www.propeller-island.com).